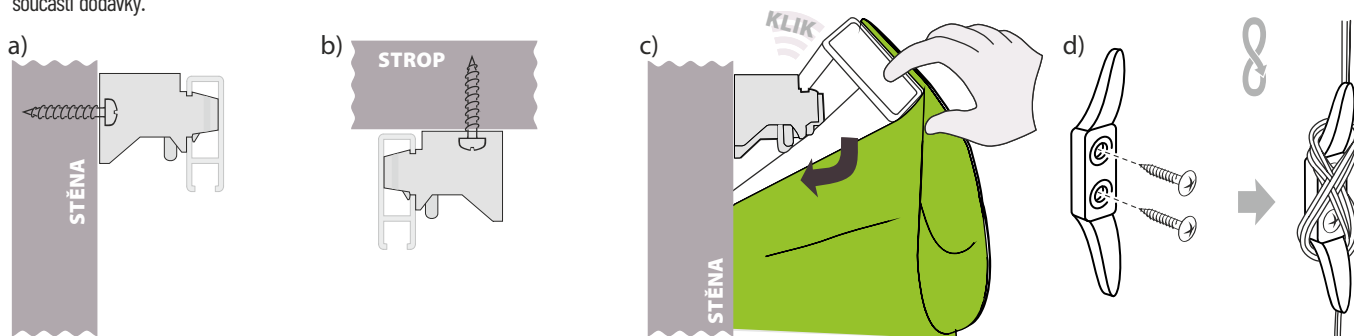


NÁVOD K POUŽITÍ ŘÍMSKÝCH ROLET NA NOSNÉ LIŠTĚ

1. Montáž rolety

Upevnění držáků rolety

Namontujte pomocí vrtuů do stěny nebo na strop plastové úchyty (podle šíře rolety l více jak 2 ks), ve stejné výšce, pokud možno ve stejných odstupech - vrtuty a držáky jsou součástí dodávky.



POZOR ! Maximálně vytažená roleta má výšku cca 25-40 cm podle typu rolety a tloušťky látky. Počítejte proto s tímto faktem při volbě umístění rolety. Pokud chcete běžně otevírat okno do boku, musíte namontovat roletu o tuto výšku nad horní okraj okenního křídla při otevření. Pokud se spokojíte s běžným otevíráním pouze vyklopením, můžete montovat roletu l níže, v případě potřeby otevření do boku pro údržbu pak roletu nadzvednete. Pozor ještě na stavební konstrukce - zdali nemáte nad oknem použit ve stěně kovový nosník - pak bude problematické vrtání otvoru pro hmoždinku!

Pozor ještě na stavební konstrukce - zdali nemáte nad oknem použít ve stěně kovový nosník - pak bude problematické vrtání otvoru pro hmoždinku!

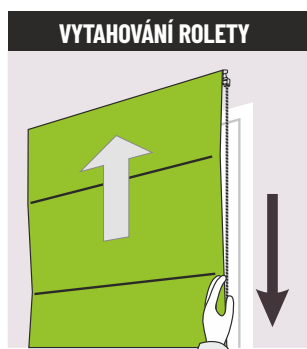
2. Upevnění rolety do držáků

Lištu s roletou nasadíte horní částí na držáky a zacvaknete do správné polohy (obr.c)

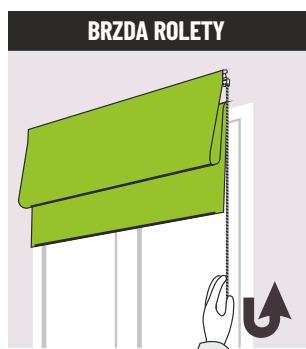
3. Montáž stěnového držáku

Stěnový bezpečnostní držák slouží pro uchycení ovládacích šňůrek , tak , aby tyto volně visící nepředstavovaly nebezpečí pro děti. Umístěte na zeď v pohodlné výšce. Šroubky ke stěnovému držáku nejsou součástí dodávky.

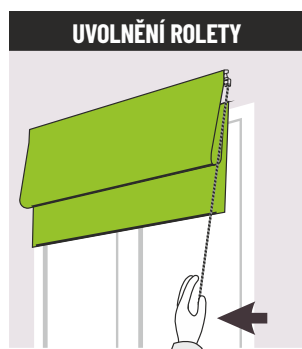
OBSLUHA ROLETY



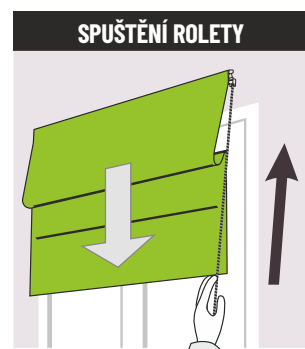
Zatáhněte šňůrku směrem dolů



V požadované výšce pak lehce a pomalu šňůrku povolte a mechanismus se zablokuje



Šňůrku napněte, lehce vyklopte k sobě a jemně zatáhněte, mechanismus se odblokuje



Po uvolnění brzdy povolováním šňůrky roletu spouštíte.

DEMONTÁŽ ROLETY

1. Uvolnění rolety z držáků

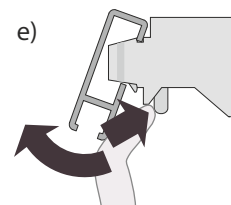
Uvolněte zarážku v dolní části úchyty a nosnou lištu vyklopte k sobě a uvoďte ji z horní části držáku (obr e).

2. Příprava na praní

Po demontáži lišty s roletou z držáků si ji rozložte nejlépe na stůl, rozvažte vodící šňůrky a vytáhněte je z látky.

Musíte si dobře zapamatovat pozice šňůrek pro jejich opětovné nasazení !

Vytáhněte plastové trubičky z tunýlků, dolní výtzuha je obvykle kovová a pro její vytáhnutí (v případě potřeby) nutno sešítí tunýlku na boku jemně rozstříhnout. Poté látku odlepte z nosné lišty - je upevněna suchým zipem.



3. Zpětná montáž látky a rolety

Látka a výtzuha namontujte opačně podle bodů 2 a 1, roletu pak upevněte na držáky podle bodu 2 Montáž rolety.



UPOZORNĚNÍ !



Udržujte ovládací šňůrky l řetízky mimo dosah malých dětí - hrozí nebezpečí udušení. Výrobek obsahuje jako příslušenství drobné části, hrozí nebezpečí jejich polknutí a ucpání dýchacích cest dětí - udržujte tyto části mimo dosah malých dětí.

Výběr látek a objednávky na www.dekoria-style.cz

 **dekoria**